



**HARPER**  
Upholstery fabrics



3034



3070



3122



3325



3335



3522



3540



3671



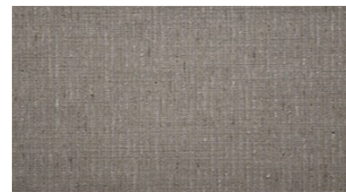
4332



4344



4422



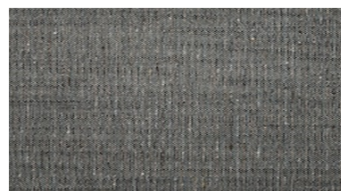
4520



4533



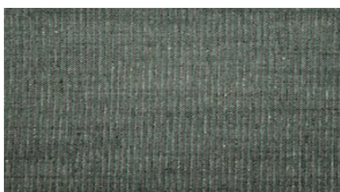
4621



4652



5431



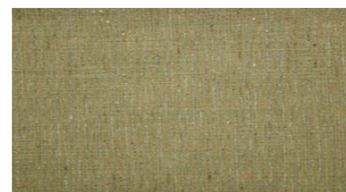
5471



5851



5921



6333

## HARPER

### Upholstery fabrics

**Bredd:** 140 cm  
**Vikt:** 365 g/m<sup>2</sup>  
**Material:** Trevira CS 100%  
**Krympning:** 2 %

**Färghärdighet:**  
*Mot gnidning torr enligt EN ISO 105-X12:*  
 - 4-5 (Skala 1-5)  
*Mot ljus enligt EN ISO 105-B02*  
 - 5-7 (Skala 1-8)  
*Mot gnidning våt enligt EN ISO 105-X12:*  
 - 3-4 (Skala 1-5)

**Nötning:**  
*Martindale (Enligt EN ISO 12947-2):*  
 - 85000 varv

**Svårantändlighet:**  
 - DIN 4102-1 B1- IMO FTP Code 2010:  
 - IMO FTP Code 2010: Part 8  
 - NF P 92 503-507, M1  
 - BS 5852 Crib 5  
 - UNI 9175, 1 IM  
 - EN 13501-1, B-s1, d0  
 - TB 117  
 - NFPA 260  
 - SN 198898  
 - BS 5867-2 Type B

**Skötselansvisning:**



**For further information:**

Svensson  
 511 82 Kinna, Sweden

T: +46 320 20 92 00  
 F: +46 320 21 10 10  
 E: info@ludvigsvensson.com





6452



6625



6632



6861



6931

## HARPER

Upholstery fabrics

**Bredd:** 140 cm  
**Vikt:** 365 g/m<sup>2</sup>  
**Material:** Trevira CS 100%  
**Krympning:** 2 %

**Färghärdighet:**  
*Mot gnidning torr enligt EN ISO 105-X12:*  
- 4-5 (Skala 1-5)  
*Mot ljus enligt EN ISO 105-B02*  
- 5-7 (Skala 1-8)  
*Mot gnidning våt enligt EN ISO 105-X12:*  
- 3-4 (Skala 1-5)

**Nötning:**  
*Martindale (Enligt EN ISO 12947-2):*  
- 85000 varv

**Svårantändlighet:**  
- DIN 4102-1 B1- IMO FTP Code 2010:  
- IMO FTP Code 2010: Part 8  
- NF P 92 503-507, M1  
- BS 5852 Crib 5  
- UNI 9175, 1 IM  
- EN 13501-1, B-s1, d0  
- TB 117  
- NFPA 260  
- SN 198898  
- BS 5867-2 Type B

**Skötselansvisning:**



**For further information:**

Svensson  
511 82 Kinna, Sweden

T: +46 320 20 92 00  
F: +46 320 21 10 10  
E: info@ludvigsvensson.com

