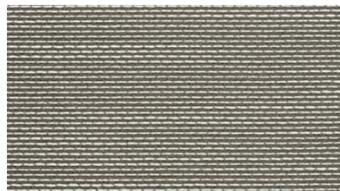




TWIN
Hanging fabrics



6730



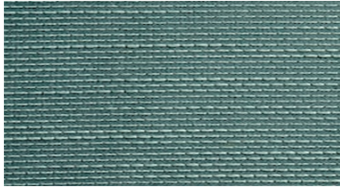
6570



8430



4320



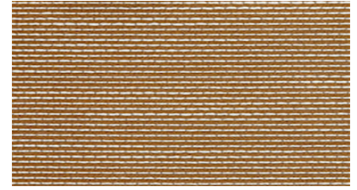
5530



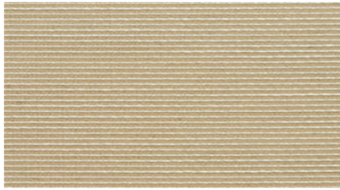
3522



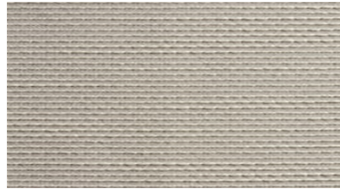
8380



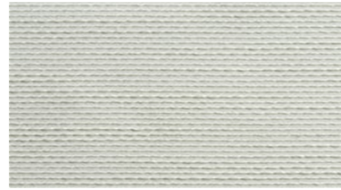
6832



6020



3500



1500

TWIN

Hanging fabrics

Bredd: 300 cm
Vikt: 280 g/m²
Material: Trevira CS 100%

Färghärdighet:
Mot gnidning torr enligt EN ISO 105-X12:
 - 4 (Skala 1-5)
Mot ljus enligt EN ISO 105-B02
 - 5-7 (Skala 1-8)
Mot gnidning våt enligt EN ISO 105-X12:
 - 3 (Skala 1-5)

Svårantändlighet:
 - BS 5867-2, Type B - DIN 4102-1
 B1 - IMO FTP Code 2010:
 - DIN 4102-1 B1
 - IMO FTP Code 2010: Part 7
 - NFP 92-503-507, M1
 - EN 13773, Class 1
 - EN 13501-1, B-s1, d0
 - UNI 8456 / 8457
 - NFPA 701

Akustik:
 Mätning av ljud absorption i efterklangsrum: EN ISO 354:2003. Värdering av mätresultat och klassindelning enligt: EN ISO 11654:1997: w = 0.85 Klass B

Skötselansvisning:



For further information:

Svensson
 511 82 Kinna, Sweden

T: +46 320 20 92 00
 F: +46 320 21 10 10
 E: info@ludvigsvensson.com

