



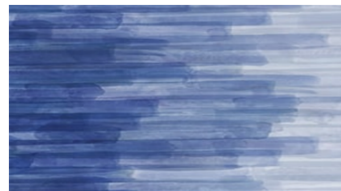
KIRI
Hanging fabrics



6146



5027



4355



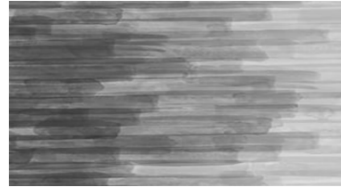
3538



3228



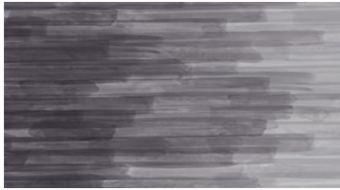
6646



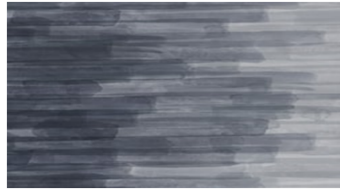
8700



4881



4181



4481

KIRI

Hanging fabrics

Bredd: 150 cm

Vikt: 90 g/m²

Material: Trevira CS 100%

Krympning: 2 %

Färghårdighet:

Mot gnidning torr enligt EN ISO

105-X12:

- 4 (Skala 1-5)

Mot ljus enligt EN ISO 105-B02

- 5-7 (Skala 1-8)

Mot tvätt enligt EN ISO 105-C06

- 4-5 (Skala 1-5)

Mot gnidning våt enligt EN ISO

105-X12:

- 3 (Skala 1-5)

Svårantändlighet:

- BS 5867, Part 2- DIN 4102 B1-

EN 13773, Class 1- IMO FTP Code

2010:

- DIN 4102 B1

- EN 13773, Class 1

- IMO FTP Code 2010: Part 7

- NFP 92-503-507, M1

- EN 13501-1, B-s1, d0

- UNI 8456 / 8457

- NFPA 701

Akustik:

Mätning av ljudabsorption i efterklangsrum:

EN ISO 354:2003. Värdering

av mätresultat och klassindelning

enligt EN ISO 11654: w= 0,15,

Class ELjudtestad gardin är Mint,

på vilken Kiri är tryckt.

Skötselansvisning:



For further information:

Svensson
511 82 Kinna, Sweden

T: +46 320 20 92 00

F: +46 320 21 10 10

E: info@ludvigsvensson.com

