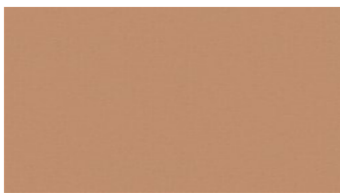




SEMI
Upholstery fabrics

 **svensson**



3124



3227



3363



3418



3436



3481



3554



3622



4342



4363



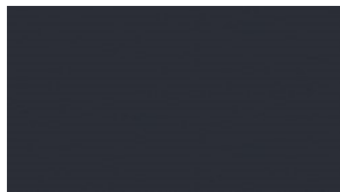
4424



4432



4570



4572



4852



4863



5042



5572



5663



5745

SEMI Upholstery fabrics

Designer: Eva Larsson
Bredd: 140 cm
Vikt: 330 g/m²
Material: Ull 85%
 Polyamid 15%

Färghärdighet:
 Mot gnidning torr enligt EN ISO 105-X12:
 - ≥ 4 (Skala 1-5)
 Mot ljus enligt EN ISO 105-B02
 - ≥ 5-7 (Skala 1-8)
 Mot gnidning våt enligt EN ISO 105-X12:
 - ≥ 3-4 (Skala 1-5)

Nötning:
 Martindale (Enligt EN ISO 12947-2):
 - 100000 varv

Svårantändlighet:
 - EN ISO 1021 part 1, 2- BS 5852
 Crib 5- IMO FTP Code 2010:
 - BS 5852 Crib 5
 - IMO FTP Code 2010: Part 8
 - UNI 9175, 1 IM
 - TB 117

Skötselansvisning:



Certifikat:



For further information:

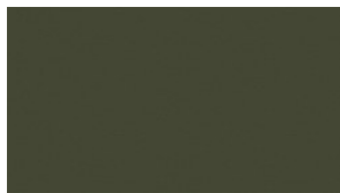
Svensson
 511 82 Kinna, Sweden

+46 320 20 92 00
 +46 320 21 10 10
 E: info@ludvigsvensson.com





5925



6081



6145



6431



6434



6536



6623



6661



6727



6745



6750



6752



6918



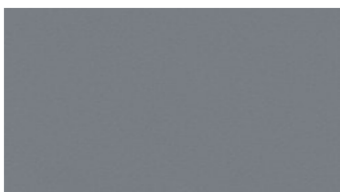
6936



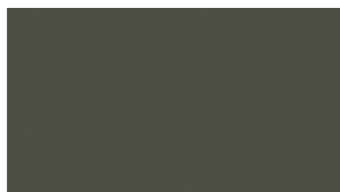
6963



8400



8500



8600



8700



8900

SEMI Upholstery fabrics

Designer: Eva Larsson
Bredd: 140 cm
Vikt: 330 g/m²
Material: Ull 85%
 Polyamid 15%

Färghårdighet:
 Mot gnidning torr enligt EN ISO 105-X12:
 - ≥ 4 (Skala 1-5)
 Mot ljus enligt EN ISO 105-B02
 - ≥ 5-7 (Skala 1-8)
 Mot gnidning våt enligt EN ISO 105-X12:
 - ≥ 3-4 (Skala 1-5)

Nötning:
 Martindale (Enligt EN ISO 12947-2):
 - 100000 varv

Svårantändlighet:
 - EN ISO 1021 part 1, 2- BS 5852
 Crib 5- IMO FTP Code 2010:
 - BS 5852 Crib 5
 - IMO FTP Code 2010: Part 8
 - UNI 9175, 1 IM
 - TB 117

Skötselansvisning:



Certifikat:



For further information:

Svensson
 511 82 Kinna, Sweden

+46 320 20 92 00
 +46 320 21 10 10
 E: info@ludvigsvensson.com

