



HARPER
Upholstery fabrics



3034



3070



3122



3325



3335



3522



3540



3671



4332



4344



4422



4520



4533



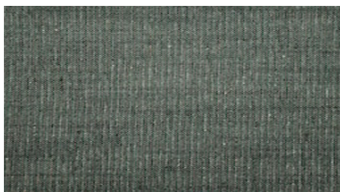
4621



4652



5431



5471



5851



5921



6333

HARPER Upholstery fabrics

Breite: 140 cm
Gewicht: 365 G/M²
Material: Trevira CS 100%
Einlaufen: 2 %

Color fastness:
Against dry rubbing according to EN ISO 105-X12:
- 4-5 (Scale 1-5)
Gegen Licht nach EN ISO 105-B02
- 5-7 (Skala 1-8)
Against wet rubbing according to EN ISO 105-X12:
- 3-4 (Scale 1-5)

Scheuerfestigkeit:
Martindale (Nach: EN ISO 12947-2):
- 85000 Touren

Schwerentflammbarkeit:
- DIN 4102-1 B1- IMO FTP Code 2010:
- IMO FTP Code 2010: Part 8
- NF P 92 503-507, M1
- BS 5852 Crib 5
- UNI 9175, 1 IM
- EN 13501-1, B-s1, d0
- TB 117
- NFPA 260
- SN 198898
- BS 5867-2 Type B

Wartungsanweisungen:



For further information:

Svensson
511 82 Kinna, Sweden

T: +46 320 20 92 00
F: +46 320 21 10 10
E: info@ludvigsvensson.com





6452



6625



6632



6861



6931

HARPER

Upholstery fabrics

Breite: 140 cm
Gewicht: 365 G/M²
Material: Trevira CS 100%
Einlaufen: 2 %

Color fastness:
Against dry rubbing according to EN ISO 105-X12:
- 4-5 (Scale 1-5)
Gegen Licht nach EN ISO 105-B02
- 5-7 (Skala 1-8)
Against wet rubbing according to EN ISO 105-X12:
- 3-4 (Scale 1-5)

Scheuerfestigkeit:
Martindale (Nach: EN ISO 12947-2):
- 85000 Touren

Schwerentflammbarkeit:
- DIN 4102-1 B1- IMO FTP Code 2010:
- IMO FTP Code 2010: Part 8
- NF P 92 503-507, M1
- BS 5852 Crib 5
- UNI 9175, 1 IM
- EN 13501-1, B-s1, d0
- TB 117
- NFPA 260
- SN 198898
- BS 5867-2 Type B

Wartungsanweisungen:



For further information:

Svensson
511 82 Kinna, Sweden

T: +46 320 20 92 00
F: +46 320 21 10 10
E: info@ludvigsvensson.com

