



SAWA
Hanging fabrics



5840



6340



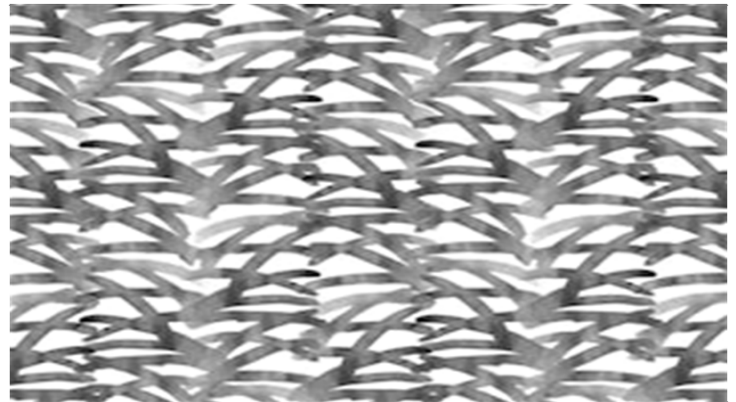
6740



3045



4345



4440

SAWA Hanging fabrics

Design von: Aoi Yoshizawa

Breite: 150 cm

Gewicht: 360 G/M²

Material: Trevira CS 100%

Einlaufen: 2 %

Color fastness:

Against dry rubbing according to

EN ISO 105-X12:

- 4 (Scale 1-5)

Gegen Licht nach EN ISO 105-B02

- 5-7 (Skala 1-8)

Against washing according to EN

ISO 105-C06

- 5 (Scale 1-5)

Against wet rubbing according to

EN ISO 105-X12:

- 3 (Scale 1-5)

Schwerentflammbarkeit:

- BS 5867:

- DIN 4102-1 class B1

- IMO FTP Code 2010: Part 7

- EN 13773, class 1

- EN 13501-1, Bs-1, d0

- NFP 92-503-507, M1

- NFPA 701

- UNI 8456 / 8457

Akustik:

Messung der Schallabsorption in

Hallräumen EN ISO 354:2003. Schallabsorber

fr die Anwendug in Gebäuden Bewertung

der Schallaabsorption: EN ISO 11654:1997:

w = 0,35, Class DDie schallabsorbierend

getestete Gardine ist Prime, auf

der Sawa gedruckt ist.

Wartungsanweisungen:



Zertifikate:



For further information:

Svensson
511 82 Kinna, Sweden

T: +46 320 20 92 00

F: +46 320 21 10 10

E: info@ludvigsvensson.com

