



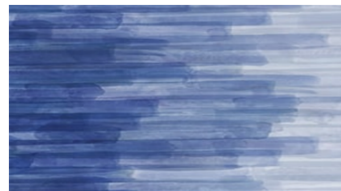
KIRI
Hanging fabrics



6146



5027



4355



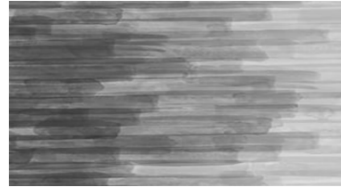
3538



3228



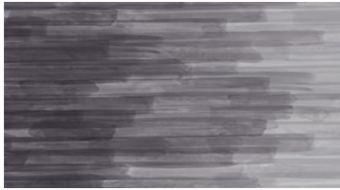
6646



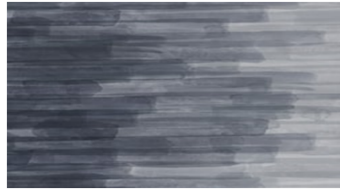
8700



4881



4181



4481

KIRI Hanging fabrics

Design von: Aoi Yoshizawa

Breite: 150 cm

Gewicht: 90 G/M²

Material: Trevira CS 100%

Einlaufen: 2 %

Color fastness:

Against dry rubbing according to EN ISO 105-X12:

- 4 (Scale 1-5)

Gegen Licht nach EN ISO 105-B02

- 5-7 (Skala 1-8)

Against washing according to EN ISO 105-C06

- 4-5 (Scale 1-5)

Against wet rubbing according to EN ISO 105-X12:

- 3 (Scale 1-5)

Schwerentflammbarkeit:

- BS 5867, Part 2- DIN 4102 B1-
EN 13773, Class 1- IMO FTP Code
2010:

- DIN 4102 B1

- EN 13773, Class 1

- IMO FTP Code 2010: Part 7

- NFP 92-503-507, M1

- EN 13501-1, B-s1, d0

- UNI 8456 / 8457

- NFPA 701

Akustik:

Messung der Schallabsorption in
Hallräumen EN ISO 354:2003 Schallabsoerber
fr die Anwendug in Gebäuden Bewertung
der Schallaabsorption: EN ISO 11654:1997:
w = 0,15, Class E Die schallabsorbierend
getestete Gardine ist Mint, auf
der Kiri gedruckt ist.

Wartungsanweisungen:



Zertifikate:



For further information:

Svensson
511 82 Kinna, Sweden

T: +46 320 20 92 00

F: +46 320 21 10 10

E: info@ludvigsvensson.com

