



AKEMI
Hanging fabrics

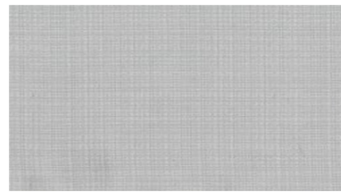
 **svensson**



8700



6742



8102



3020



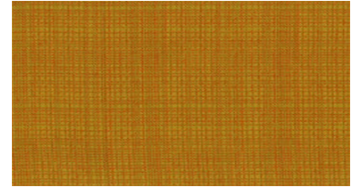
8100



6756



6732



6837



3655



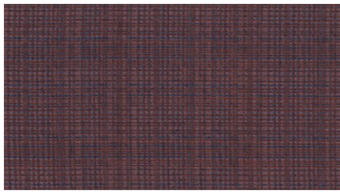
3368



3355



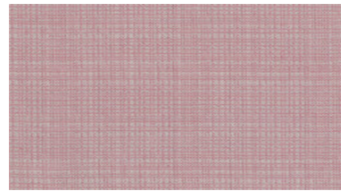
3225



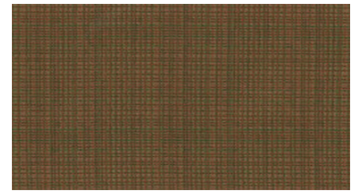
3978



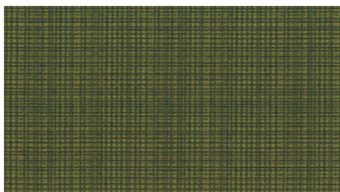
3746



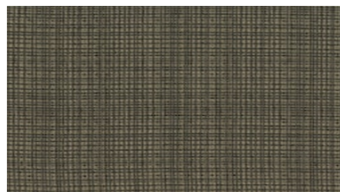
3935



3067



5868



5853



6426



5246

AKEMI Hanging fabrics

Design von: Annie Lee Jönsson

Breite: 150 cm

Gewicht: 210 G/M²

Material: Trevira CS 100%

Einlaufen: 2 %

Farbechtheit:

Gegen Licht nach EN ISO 105-B02

- 5-7 (Skala 1-8)

Against washing according to EN

ISO 105-C06

- 4-5 (Scale 1-5)

Schwerentflammbarkeit:

- DIN 4102, B1- NF P 92-503-507,
M1- EN 13773, Class 1- SN 198898-
BS 5867:

- NF P 92-503-507, M1

- EN 13773, Class 1

- SN 198898

- BS 5867: Part 2, Type B

- IMO FTP Code Part 7

- EN 13501-1, B-s1, d0

- NFPA 701

- UNI 8456/8457

Akustik:

Messung der Schallabsorption in

in einem Hallraum: EN ISO 354: 2003

Schallabsorptionsverhältnis EN

ISO 11654: 1997: w = 0,80, Klasse

B

Wartungsanweisungen:



Zertifikate:



For further information:

Svensson
511 82 Kinna, Sweden

T: +46 320 20 92 00

F: +46 320 21 10 10

E: info@ludvigsvensson.com





5235



4656



4466



4424



4377

AKEMI Hanging fabrics

Design von: Annie Lee Jönsson

Breite: 150 cm

Gewicht: 210 G/M²

Material: Trevira CS 100%

Einlaufen: 2 %

Farbechtheit:

Gegen Licht nach EN ISO 105-B02

- 5-7 (Skala 1-8)

Against washing according to EN

ISO 105-C06

- 4-5 (Scale 1-5)

Schwerentflammbarkeit:

- DIN 4102, B1- NF P 92-503-507,
M1- EN 13773, Class 1- SN 198898-
BS 5867:

- NF P 92-503-507, M1

- EN 13773, Class 1

- SN 198898

- BS 5867: Part 2, Type B

- IMO FTP Code Part 7

- EN 13501-1, B-s1, d0

- NFPA 701

- UNI 8456/8457

Akustik:

Messung der Schallabsorption in

in einem Hallraum: EN ISO 354: 2003

Schallabsorptionsverhältnis EN

ISO 11654: 1997: w = 0,80, Klasse

B

Wartungsanweisungen:



Zertifikate:



For further information:

Svensson
511 82 Kinna, Sweden

T: +46 320 20 92 00

F: +46 320 21 10 10

E: info@ludvigsvensson.com

